

Maietta-Hatch-Zertifikat für LKH Hörgas-Enzenbach

Anerkennung für Kinaesthetics-Gesundheitsentwicklungsprogramm mit Modellcharakter

Einem österreichweit einzigartigen Weg hat das LKH Hörgas-Enzenbach in der betrieblichen Gesundheitsförderung eingeschlagen. In dem nunmehr erfolgreich abgeschlossenen zweijährigen Pilotprojekt setzte man sich gezielt und systematisch mit der Bewegungswahrnehmung der Mitarbeiter auseinander.

Ziel und Ergebnis

Ziel des Projektes war, dass die Mitarbeiter ihre Bewegungskompetenz optimieren und sie als Ressource zur eigenen Gesundheitsentwicklung nutzen. Insgesamt nahmen 180 MitarbeiterInnen aus allen Berufsgruppen an diesem Kinaesthetics-Projekt teil. Die Erfahrung, dass die Qualität unserer Bewegung zur Ausführung der Alltagsaktivitäten ein zentraler Regulator für das Lernen, die Produktivität und die Gesundheit ist, hat ein neues Bewusstsein im Denken und Handeln eingeleitet.

Weniger Krankenstände – neues Bewusstsein

Das Erkennen und die Integration einer erhöhten Bewegungsqualität hat sich überaus positiv auf die Gesundheit der MitarbeiterInnen und die interdisziplinäre Teamarbeit ausgewirkt. So reduzierte sich die Dauer der Krankenstände gegenüber der Zeit vor der Durchführung des Projektes um durchschnittlich eineinhalb Tage pro MitarbeiterIn. Vor allem Rückenbeschwerden bzw. Erkrankungen des Bewegungsapparates konnten deutlich vermindert werden. Das neue Bewusstsein hat weiters zu höherer Produktivität in der PatientInnen-Betreuung geführt. Dies wirkte sich vor allem



Foto: KAGes

Die Anstaltsleitung des LKH Hörgas-Enzenbach (Prim. Dr. Bernhard Bauer, Akad. gepr. Pflegedienstleiterin DGKS Berta Weißensteiner, Akad. gepr. KH-Manager Josef Mayer) mit der österreichweit einzigartigen Auszeichnung.

sehr vorteilhaft in Stresssituationen aus.

Maietta-Hatch Kinaesthetics-Auszeichnung

Der positive Effekt des Projektes „Gesundheitsentwicklung im LKH Hörgas“ und die Motivation der Mitarbeiter waren Anlass, Kinaesthetics unter dem Aspekt „Bewegungskompetenz erarbeiten, um Gesundheits- und Lernprozesse positiv und lebenslang zu beeinflussen“ weiterzuführen und den Weg zur formellen Maietta-Hatch-Kinaesthetics-Auszeichnung zu gehen.

Erstmals in Österreich wurde ein Krankenhaus für die Durch-

führung des Kinaesthetics-Gesundheitsentwicklungsprogrammes mit dem Zertifikat Maietta-Hatch Kinaesthetics innerhalb von zwei Jahren nach dem Projekt ausgezeichnet.

Wirkung von Kinaesthetics

Im Folgenden einige Auszüge aus dem Ergebnis der Evaluierung.

Mitarbeiterbezogen:

- Verbesserung der Arbeitsorganisation in allen Bereichen
- Positive Stressbewältigung
- Steigerung der physischen Leistungsqualität
- Positive Beeinflussung von Rückenbeschwerden durch

Verbesserung des physiologischen Bewegungsmusters

- Entwicklung einer positiven Dynamik in der interdisziplinären Zusammenarbeit
- Steigerung der Fähigkeit, als Organisation zu lernen

Patientenbezogen:

- Schmerzreduktion im Zusammenhang mit Bewegungsabläufen
- Steigerung des subjektiven Wohlbefindens
- Patienten beteiligen sich aktiv am Prozess der Gesundheitsförderung
- Patienten erfahren mehr Selbstständigkeit durch Nutzen ihrer Ressourcen

Kinaesthetics in der Pflege

„Meine Bewegung ist die Quelle für die Bewegung anderer Menschen.“

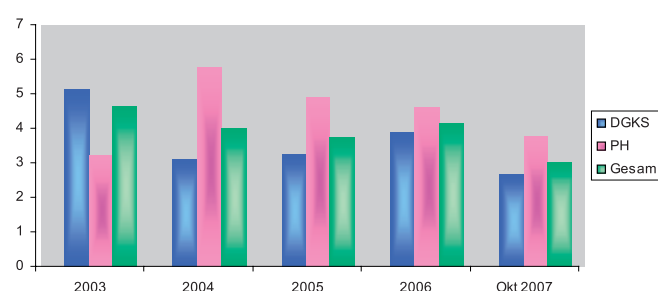
Wenn man jemanden bewegt, kommt man mit ihm in Berührung. Kompetentes Berühren und Bewegen ist ein wichtiger Bestandteil der Pflegequalität.

In der angemessenen Zeit, einer der Situation angepassten Anstrengung und genügend Raum für die Aktivität des Patienten/Klienten wird eine Bewegung als Wertschätzung und Sicherheit im gemeinsamen Handeln erlebt.

Daraus entwickelt sich ein fortlaufender Lernprozess für alle Beteiligten. „Kinaesthetics in der Pflege“ bewirkt eine Qualitätssicherung der Pflegeeffizienz und führt zur Professionalität im Bereich der pflegerischen Eigenverantwortung. ■

**Pflegedirektorin
Berta Weißensteiner
und Monika Stoiser,
LKH Hörgas-Enzenbach**

Krankenstand in Prozent



Schematische Darstellung der Krankenstandsentwicklung in Prozent nach Pflege-Berufsgruppen.